

VIKTIG!

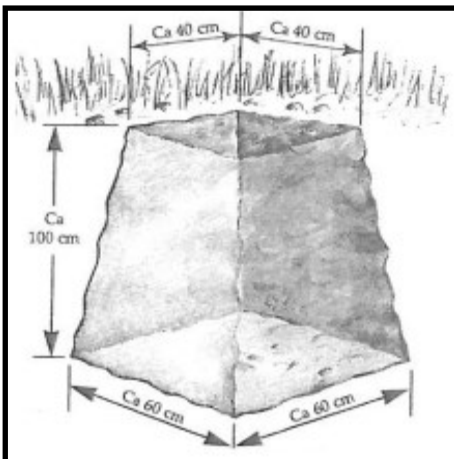
Sørg for å undersøke forholdene grundig før du begynner å grave.

Det er viktig at fundamentets dybde når ned til frostfritt område.

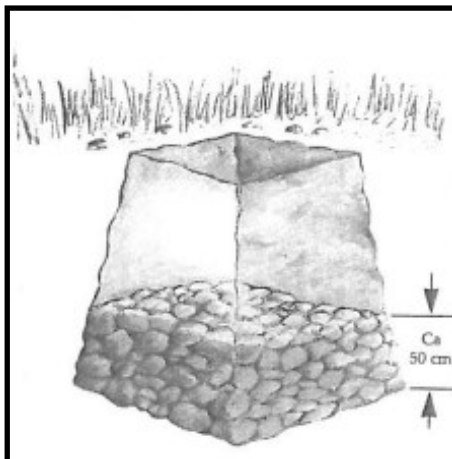
Målene som er angitt på monteringsanvisningen er ment for normale frostforhold.

Grav ekstra dypt der frostforholdene er ekstreme. Lykke til!

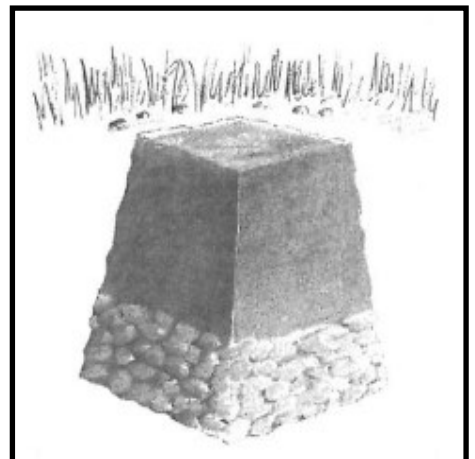
MONTERT DIREKTE PÅ FJELL/FUNDAMENT



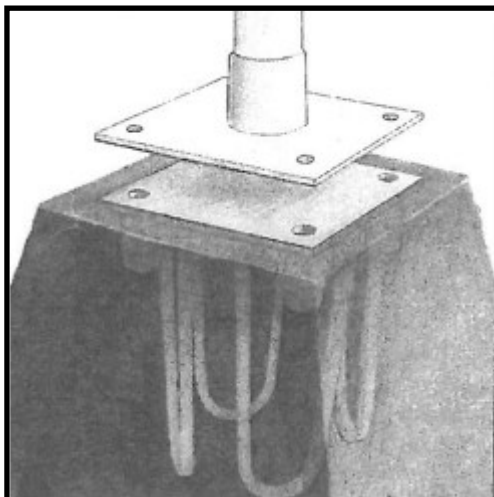
1. Grav et dypt hull som er bredere nede enn oppe.



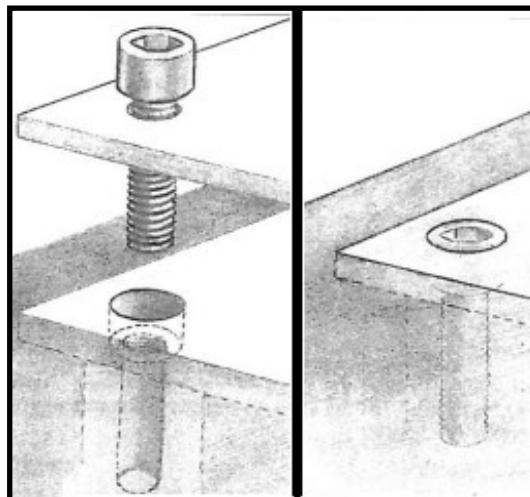
2. Fyll godt med steiner og betong.



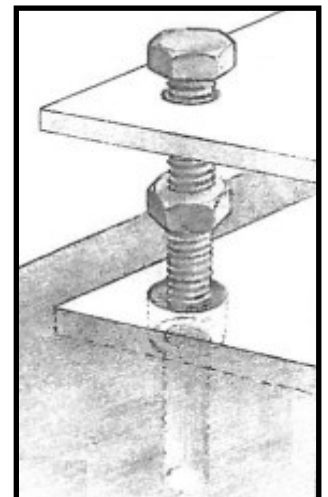
3. Fyll på med betong.



4. Sett på bunnplate. Sørg for at denne er i vater og at den ligger i flukt eller litt under betongens overflate. La betongen herde før flaggstangen påmonteres.

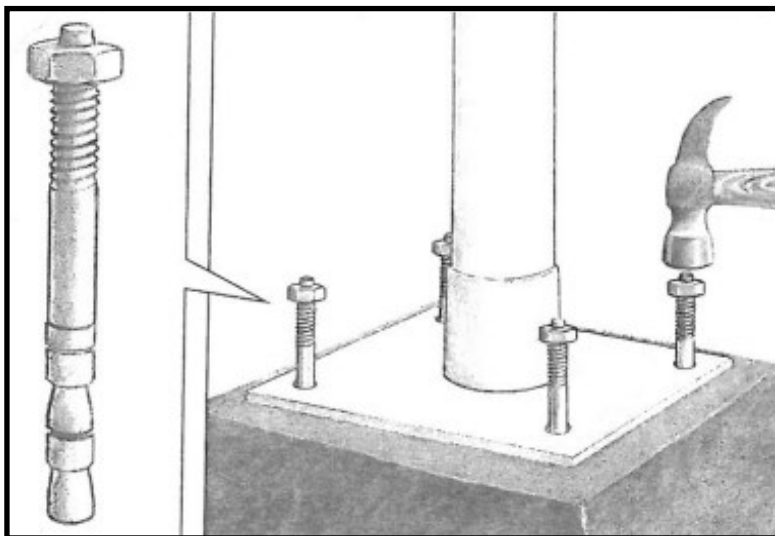


5. Umbrakoskrue m/sylinderhode 12 x 40 mm skrues fast i bunnplate. Ved demontering av flaggstangen settes umbrakoskruen ned i bunnplate for å hindre smuss i hullet. Sørg for å skru den helt ned, slik at den ligger plant med overflaten.

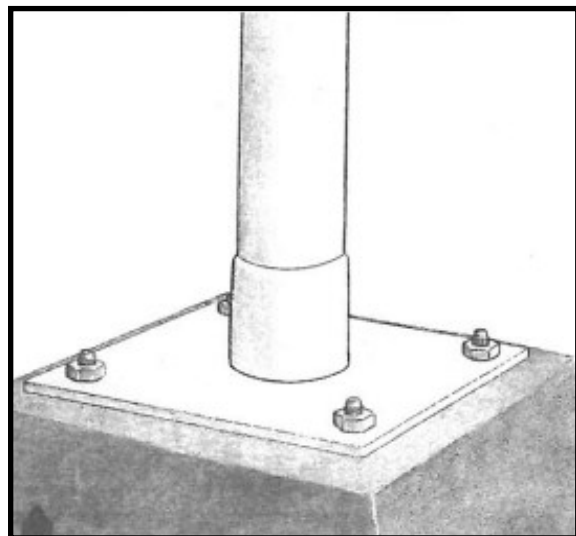


6. Varmforsinket 6-kantskru med justeringsmutter 12 x 60 mm benyttes når det er behov for å justere flaggstangen i lodd.

MONTERT DIREKTE PÅ AVRETTET FUNDAMENT

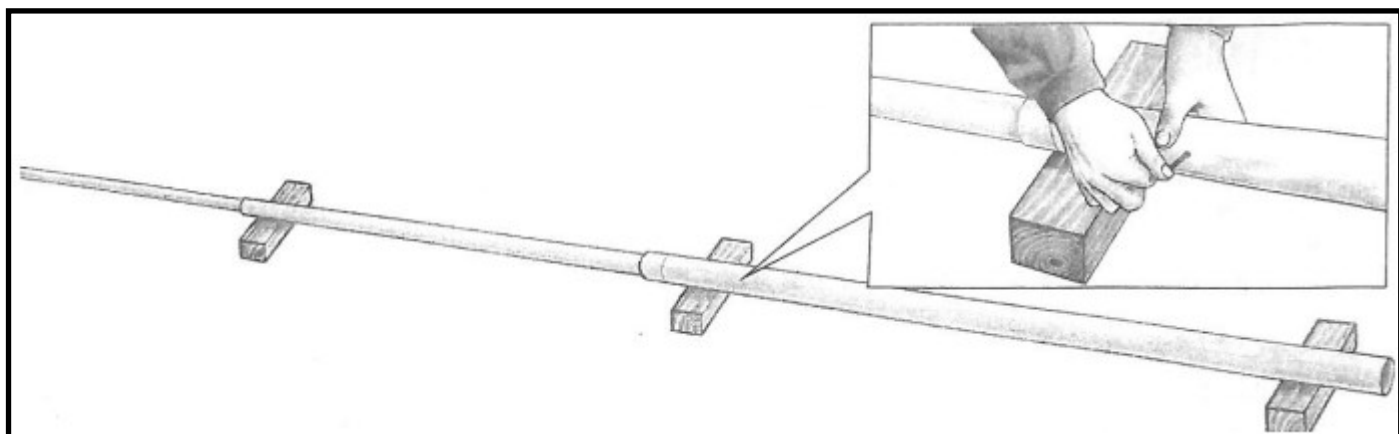


1. Bor fire hull minst 80 mm dypt med 12 mm murbor. Påse at mutterens posisjon er som vist på illustrasjon.

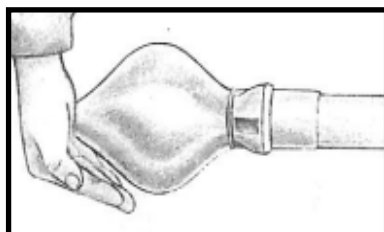
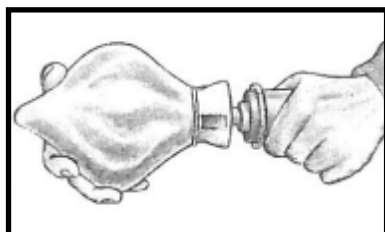


2. Slå i M12/15-133 varmforsinket UPAT ekspressanker til mutteren tangerer platen. Skru fast med fastnøkkel/skiftenøkkel.

MONTERING AV FLAGGSTANGEN

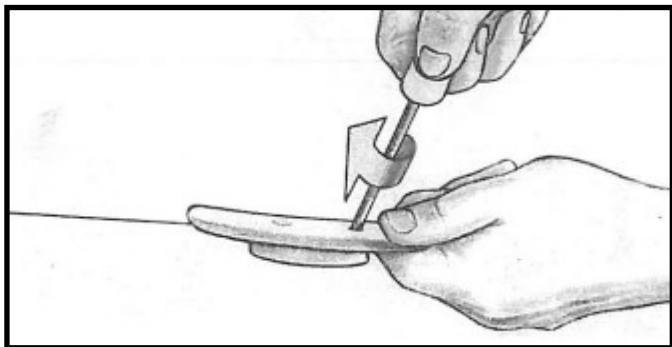


1. Sjekk om flaggstangen er rett ved å rulle den frem og tilbake på et avrettet underlag. Juster skjevheter ved å skru til de nederste justeringskruene.

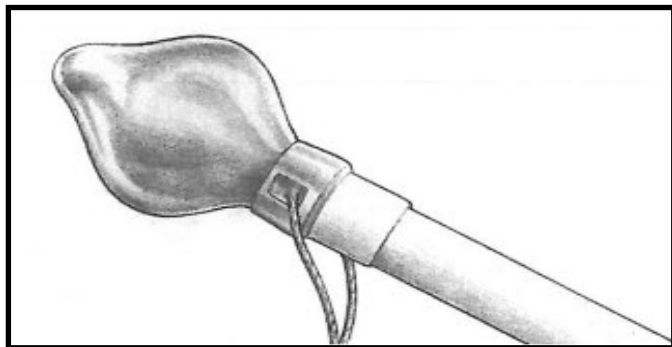


2. Sett på plass kulen ved å skru/trykke den på stangen.

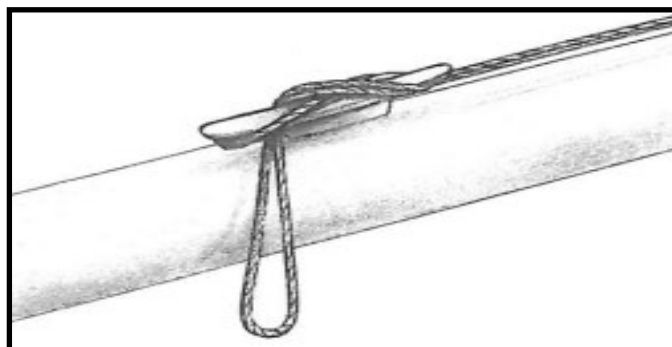
MONTERING AV FLAGGSTANGEN



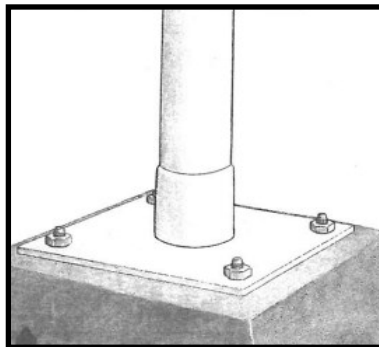
3. Skru fast pollert/kryssholt.



4. Tre i flagglinen .



5. Fest flagglinen i pollert/kryssholt.



6. Monter fast flaggstang slik vist på side 1 og 2.

HVORFOR VELGE MIDTHAUG?

Produsert i Norge



Mer enn 65 år erfaring

Sertifiseringer



Kvalifiserte medarbeidere

Topp kvalitet



Trygghetsgaranti

OVERFLATEBEHANDLING

VARMFORSINKING

Alle våre stålprodukter til utendørs bruk varmforsinkes.

PULVERLAKKERING

Midthaug har et av Scandinavias mest moderne pulverlakkianlegg. Her utføres all pulverlakkbehandling på egne stål- og aluminiumsprodukter. Et 8-trinns forbehandlingsprogram gir et førsteklasses pulverlakkfinish som gjør overflaten motstandsdyktig mot sol, regn, vind og kulde.

Kontakt oss gjerne for mer informasjon om våre produkter og tjenester

Brødrene Midthaug AS

6453 Kleive, Molde

Telefon 71 20 15 00

Besøk oss på internett:

salg@midthaug.no

www.midthaug.no

Facebook: 

YouTube: 

midthaug