



Vedlikehold Av Pulverlakkerte Overflater

Teknisk Informasjon

Det finnes ingen vedlikeholdsfrie overflatebelegg i bygningsindustrien. Dette gjelder også for produkter som er spesielt utviklet for de deler av verden hvor klimatiske forhold setter ekstremt store krav til eksteriørbelegg.

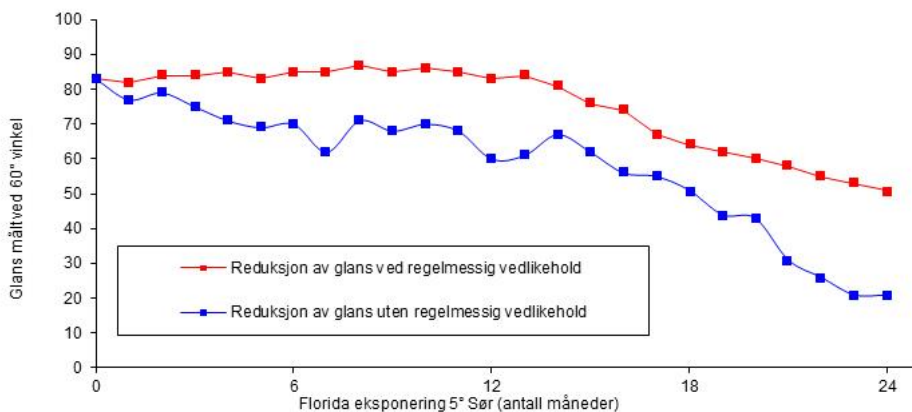
Riktig vedlikehold er meget viktig for å beholde et dekorativt utseende, og vil likeledes influere på beleggets varighet. Hver anleggsplass bør behandles individuelt da belegget vil bli utsatt for varierende atmosfæriske forhold.

Periodisk Rengjøring Og Rutinemessig Vedlikehold

(Rengjøringshyppighet)

Utvendig pulverbelegg:

Rengjøring foretas for å fjerne smuss og/eller flekker for å beholde beleggets dekorative utseende. Skal belegget brukes i nærheten av sjø, eller høyt forurensede områder – menneskeskapt eller naturlig – kan det resultere i avsetning av aggressive forurensninger som kan føre til glansreduksjon. Dette vil kunne påskynde nedbrytning av materialet gjennom korrosjon, og dermed nedsette produktets levetid. Generelt anbefales rengjøring hver 6 måned, men i sterkt utsatte områder bør hyppigheten økes, avhengig av de påkjenninger belegget utsettes for. Vanlig smuss og flekker kan fjernes med rengjøringsmiddel blandet med vann. Midlene bør ikke inneholde slipemidler eller løsemidler som kan ha motsatt virkning på belegget. Rengjøringsmidler bør være et nøytralt vaskemiddel med en pH i området 5 – 8.



Eksponering i Florida viser at lakkens holdbarhet forbedres med periodisk rengjøring



Pulver på interiør, bak glass

Vår erfaring er at produkter som anvendes bak glass ikke viser forringelse annet enn at flaten blir påvirket av støv, smuss og flekker. Vi anbefaler derfor periodisk vasking med et mildt, nøytralt vaskemiddel (pH 5 til 8) Mekanisk skade kan repareres i overensstemmelse med reparasjonsprosedyre beskrevet i dette dokument.

Oppgradering Ved Pussing Og Polering

Lakkoverflater vil normalt forandres med tiden, og det er formuleringen som er ansvarlig for at slike forandringer skjer jevnt og ikke skjemmer konstruksjonens generelle inntrykk., eller det dekorative utseende. Etter flere års eksponering kan det likevel være behov for oppgradering av lakkoverflaten, selv om periodisk rengjøring kan være foretatt. Dette er særdeles viktig i de deler av verden hvor klimatiske forhold setter ekstremt store krav til lakken. Pussing/polering er en effektiv måte å foreta oppgradering på.

Pussing:

Før pussing må smuss fjernes med vanlig rengjøringsmiddel oppløst i vann (pH 5-8). Påfør pussemiddel med lofri klut og gni godt med hånd eller maskin. Denne prosessen vil fjerne smuss, olje og fett.

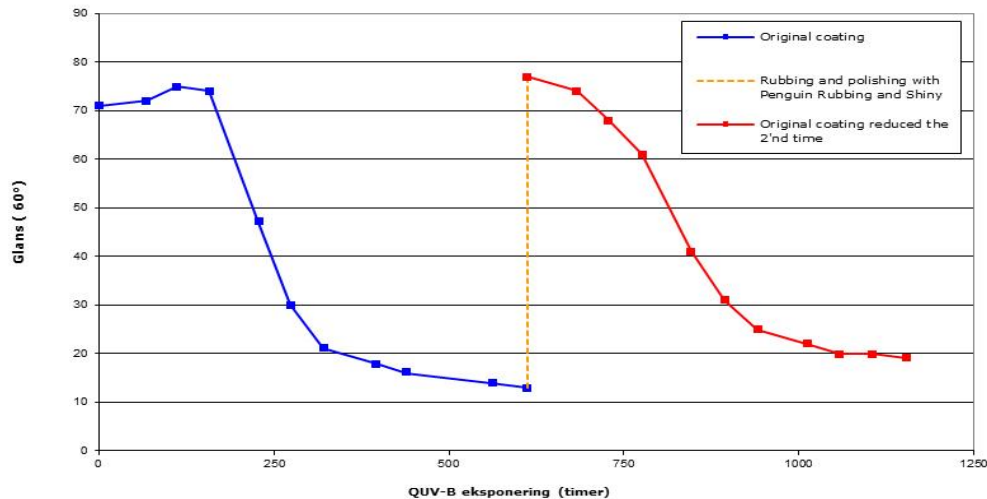
- Et anbefalt pussemiddel er: Penguin Rubbing

Polering:

Det anbefales å polere belegget etter pussing for å fremheve glansen og forhøye det dekorative utseende. Påfør poleringsmiddel med en lofri klut og gni godt med hånd eller maskin. Avslutt prosessen ved å tørke over med en tørr, ren klut. Denne behandlingen vil fjerne smuss, olje og fett.

- Et anbefalt poleringsmiddel er: Penguin Shiny

Forringelse av en lakkfilm ved værpåvirkning skjer vanligvis i det ytre lag. Laborrietester har vist at korrekt rengjøring ved pussing og polering faktisk kan tilbakeføre beleggegenskapene da det ødelagte materiale vil fjernes. Se figur under:



Anbefalt Reparasjonsprosedyre For Lakkfilmen

Polyester pulverlaker for bruk på fasader har vist utmerkede korrosjonsbeskyttende egenskaper når de påføres korrekt (som angitt i Jotun Powder Coatings' tekniske informasjon «Prosess- og Kontrollkrav for Belegging av Aluminium», MTI96/62). Hvis det imidlertid har oppstått en skade i lakken, bør denne så snart som mulig repareres ved hjelp av følgende metoder.

Overlakkering med våtlakk:

Overflatebehandling:

Riktig overflatebehandling er nødvendig før påføring av organisk belegg, enten primer eller toplakk, for å oppnå en best mulig vedheft og korrosjonsbeskyttelse:

1. Alle overflater må være fri for smuss, olje, fett, voks og andre fremmedelementer. Om nødvendig kan overflaten vaskes med et nøytralt vaskemiddel (pH 5-8).
2. Områder eller flekker hvor metallet er blottlagt må slipes eller sandblåses før påføring av primer. Påse jevn overgang til beleggkanter.
3. Skadede områder med intakt forbehandling bør pusses ned med forsiktig bruk av sandpapir uten å ødelegge forbehandlingen.
4. Fukt en lofri klut med Xylene og tørk godt for å rense flaten som skal overlakkes.



Ved utbedring av skader hvor metaller er blottlagt er det behov for primer på det blottlagte metallet. Når metaller ikke er blottlagt, m.a.o. når forbehandlingen er intakt, kan en topplakk påføres direkte.

- Anbefalt primer er: Penguard HB
- Anbefalte reparasjonslakker: Hardtop, New Weatherguard, Correx

Den foretrukne reparasjonslakkene vil variere etter de klimatiske forhold og tilpasning til lokale lover og regler angående for eksempel bruk av løsemidler. Vennligst kontakt den lokale Jotun forhandler for mer informasjon.

Spesielle Forhold

Metallic overflater

Siden metallic belegg produseres med mica eller metallflak må spesielle hensyn tas ved påføring, og også ved vedlikehold. For rutinemessig vedlikehold anbefales periodisk vasking med et mildt rengjøringsmiddel med pH mellom 5 og 8. For reparasjoner/fornyelse med våtmaling, må ekstrem forsiktighet utvises, og vi foreslår at man tar kontakt med Jotun Powder Coatings før arbeidet utføres.

Matte overflater

For rutinevedlikehold anbefales periodisk vasking med et mildt rengjøringsmiddel med pH mellom 5 og 8. Hvis reparasjon/fornyelse er påkrevet kan pussing/polering utføres selv om laborietester har vist at glansgraden på det originale belegg vil bli påvirket. Ujevn påføring kan resultere i ujevn glans.

Falmede overflater

Når reparasjoner/fornyelse ikke lenger kan få lakkoverflaten tilbake til et akseptabelt nivå vil overlakking være nødvendig. Vi foreslår at den lokale representant for Jotun Powder Coatings kontaktes for nødvendig rådgivning.