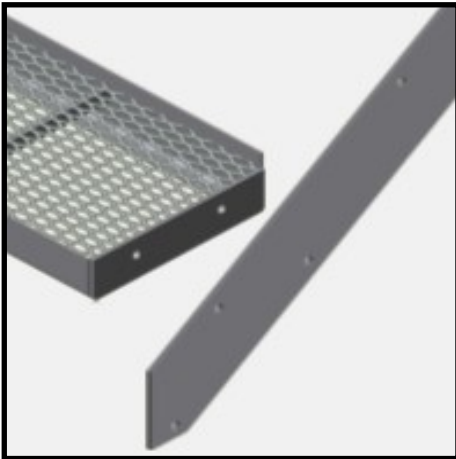


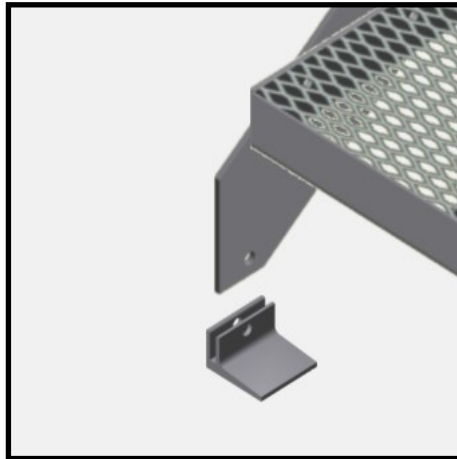
VIKTIG!

Dette er en generell monteringsanvisning som viser hvordan man monterer trappen.
Alle punkter er ikke relevant, da trappen kan monteres med ulike festemidler/søylar.
Underlag bør være planert ut, slik at trappen står stødig.

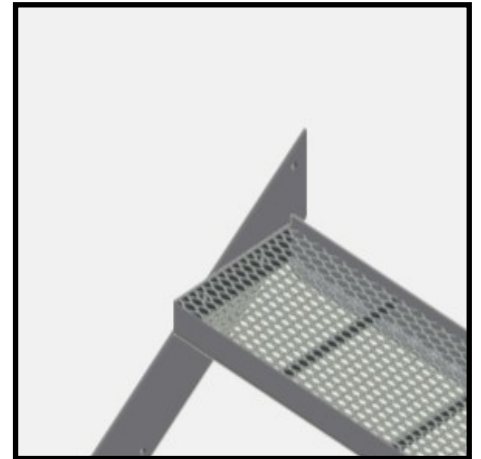
Montering av trapp



1. Skru fast trinn til vange.
Bruk M10x25 bolt + M10 mutter.

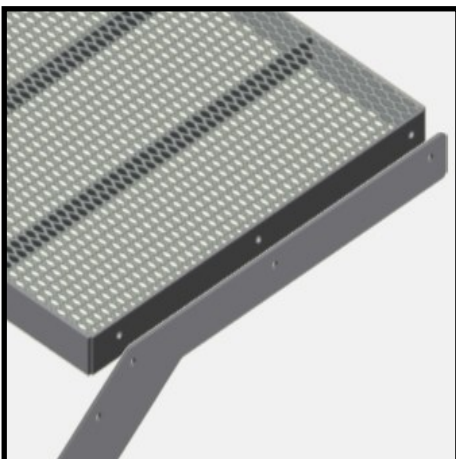


2. Skru fast vangefot til vange.
Bruk M08x25 bolt + M08 mutter.



3. Skru fast vange til vegg.
Bruk M10x075 treskru.
Ved betong bør det legges inn nylonpluggar.

Montering av repos til trapp



1. Skru fast repos til vange.
Bruk M10x25 bolt + M10 mutter.

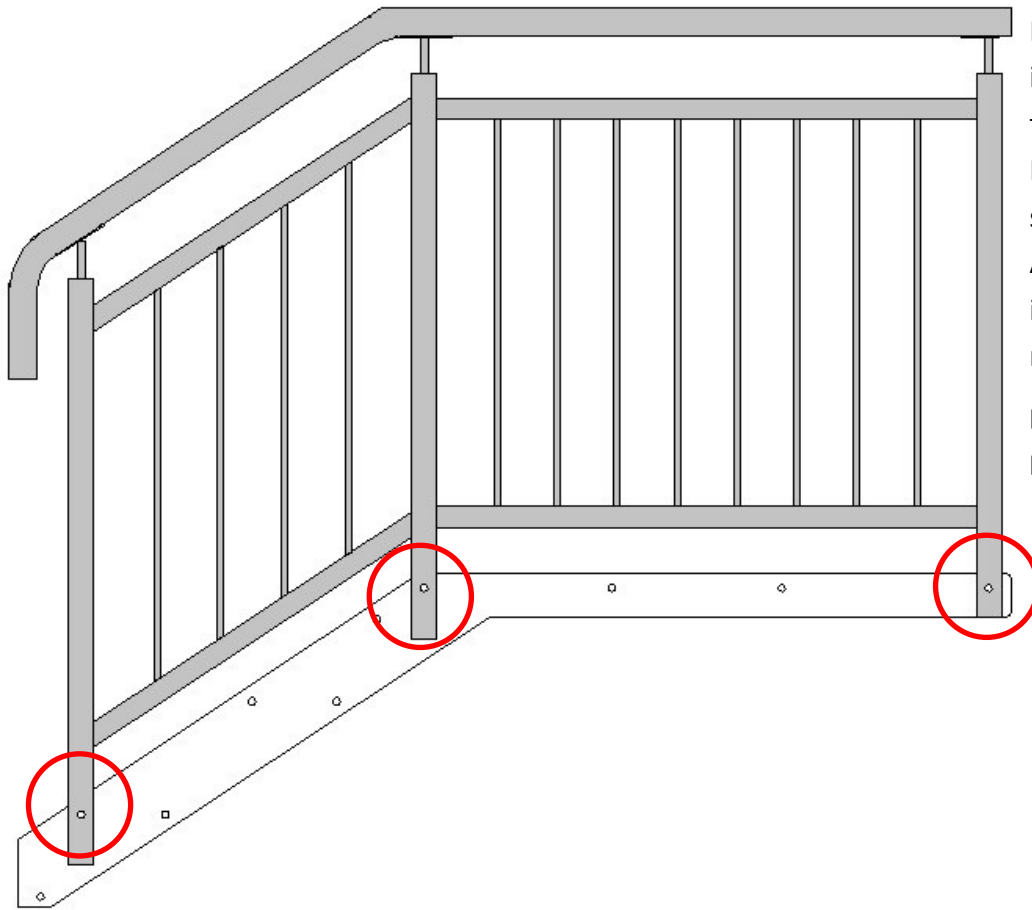


2. Skru fast brakket til vegg.
Bruk M08x50 treskru.
Ved betong bør det legges inn nylonpluggar.
Legg gummiinnlegg i braketten.
Plasser repos ned i brakett.



3. Ved frittstående/sidebro trapp brukes søylar.
Disse festes til repos.
Bruk M10x25 bolt + M10 mutter.
Søylen kan enkelt justeres.

Montering av rekkverk til trapp



Rekkverk er tilpasset innfestningshull for trinn og repos.

Rekkverk festes enkelt, slik vist på bilde.

Antall stendere vil variere i henhold til størrelse på rekkverk.

Det må da brukes

M10x65 bolt + M10 mutter.

HVORFOR VELGE MIDTHAUG?



Produsert i Norge

Mer enn 65 år erfaring



Sertifiseringer

Kvalifiserte medarbeidere



Topp kvalitet

Trygghetsgaranti

OVERFLATEBEHANDLING

VARMFORZINKING

Alle våre stålprodukter til utendørs bruk varmforzinkes.

PULVERLAKKERING

Midthaug har et av Scandinavias mest moderne pulverlakkianlegg. Her utføres all pulverlakkbehandling på egne stål- og aluminiumsprodukter. Et 8-trinns forbehandlingsprogram gir et førsteklasses pulverlakkfinish som gjør overflaten motstandsdyktig mot sol, regn, vind og kulde.

Kontakt oss gjerne for mer informasjon om våre produkter og tjenester

Brødrene Midthaug AS

6453 Kleive, Molde

Telefon 71 20 15 00

Besøk oss på internett:

salg@midthaug.no

www.midthaug.no

Facebook:



YouTube:



midthaug